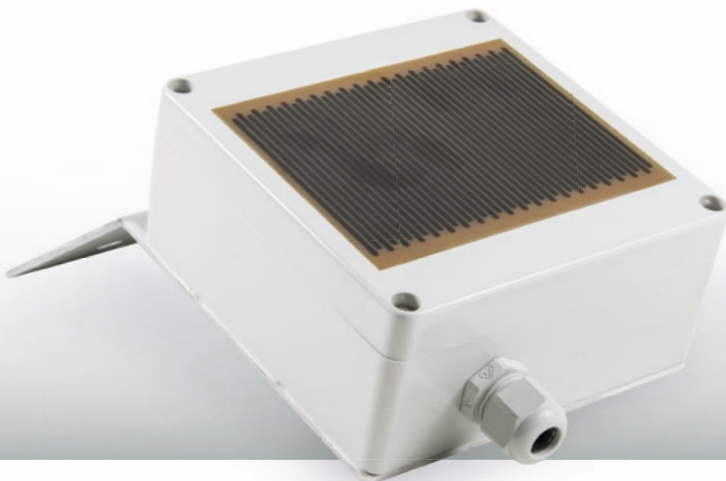


APPLICATION NOTE

Ausgabe 35

Zuverlässig und robust

Sensoren auf Basis von Polymerpasten



Die Kombination aus Sensorflächen und Heizelementen in Printed Polymer Technologie bildet einen robusten und zuverlässigen Regensensor.

Das System ersetzt einen teuren vergoldeten Sensor mit SMD bestückten Heizelementen. Die Vorteile dieser Lösung liegen dabei nicht nur bei den reduzierten Kosten durch die Einsparung der Gold- und Bestückungskosten.

Die höhere Robustheit gegen Umwelteinflüsse und die deutlich bessere flächige Heizleistung ist ein weiterer großer Vorteil.

Auf den Punkt gebracht:

- Doppelseitige PCB mit aufgedruckten robusten Sensorflächen auf der Oberseite
- Printed Polymer Widerstände als Heizung auf der Unterseite der PCB
- Verschlossene Vias, um das Eindringen von Wasser oder Feuchtigkeit zu verhindern

